

LEGENDA:

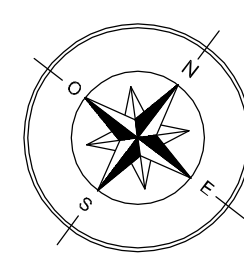
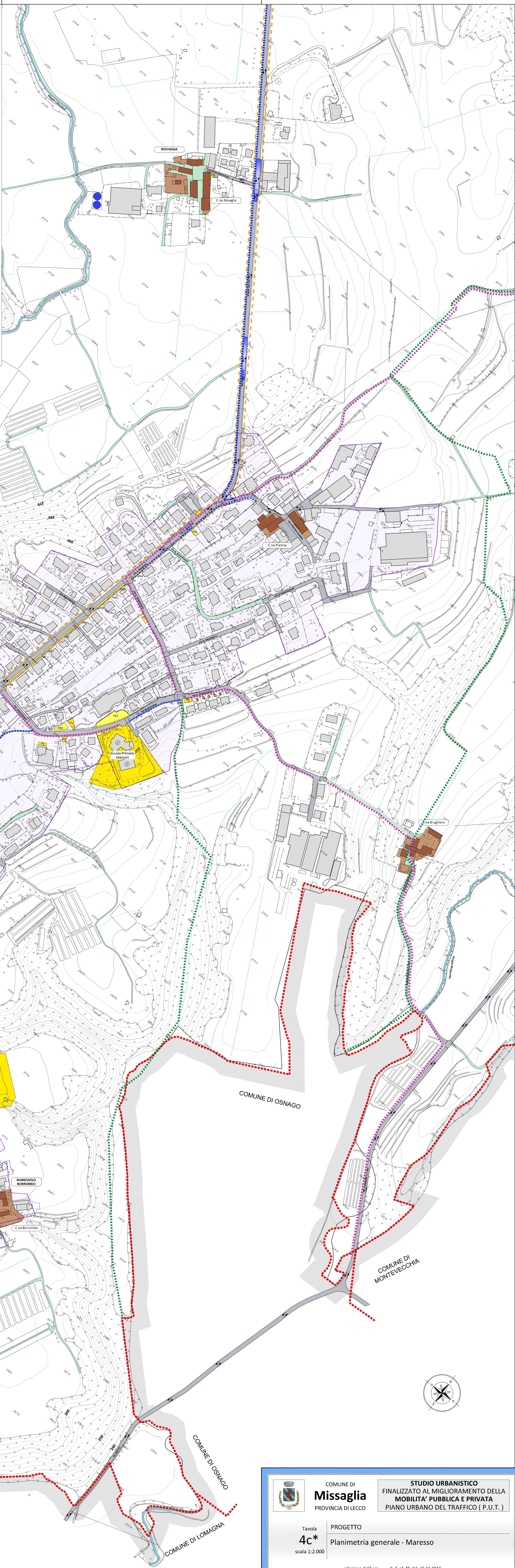
- LEGENDA:**
- confine comunale di MISSAGLIA
 - centri storici e nuclei di antica formazione
 - perimetro centro abitato - delibera G.C. n° 143 del 09.11.2004
 - AREE PROTETTE:**
 - Parco Regionale di Montecchia e Valle del Curone
 - Sito di Importanza Comunitaria SIC "Valle di Santa Croce"
 - SERVIZI ESISTENTI:**
 - Attrezzature pubbliche e di uso pubblico
 - Parcheggio di uso pubblico (dettagli in scheda tecnica)
 - Parcheggio privato
 - SENSI DI MARCIA E SEGNALETICA ESISTENTE:**
 - Rotatoria / Incrocio
 - Strada non percorribile con automezzi
 - Senso di marcia all'interno della rotatoria
 - Doppio senso di percorrenza
 - Senso unico di percorrenza
 - Tratti stradali serviti da trasporto pubblico
 - Ponte
 - Divieto di transito per gli autocarri
 - Strada chiusa
 - Divieto d'accesso

VIABILITA' ESISTENTE:

- Strada a doppio senso di percorrenza asfaltata
- Strada a doppio senso di percorrenza non asfaltata
- Strada non asfaltata e di difficile percorrenza
- Strada a senso unico
- Strada a traffico da regolamentare
- Strada privata
- Percorsi ciclopedonali
- Sentieri

PROGETTO:

- Senso di percorrenza
- Percorsi ciclopedonali
- Marciapiedi in progetto o riqualifica
- Pedonali in progetto
- Cordoli divisorii
- Ponte pedonale
- Dosso
- Paletti protettivi per pedoni
- Incrocio rialzato
- Strade, svincoli e rotatorie
- Allargamenti stradali, cordoli su incroci
- Divieto di transito per gli autocarri, e obbligo di direzione
- Divieto di svolta a sinistra
- Strada chiusa
- Specchio
- Semaforo
- Soluzione progettuale di futura valutazione
- Parcheggi in progetto
- Parcheggi in progetto da convenzione
- Percorsi ciclopedonali in progetto da P.G.T.
- Viabilità di progetto da PGT



COMUNE DI
Missaglia
PROVINCIA DI LECCO

STUDIO URBANISTICO
FINALIZZATO AL MIGLIORAMENTO DELLA
MOBILITA' PUBBLICA E PRIVATA
PIANO URBANO DEL TRAFFICO (P.U.T.)

Tavola
4c*
scala 1:2.000

PROGETTO
Planimetria generale - Maresio

I tecnici
dott. arch. Marielena Sgri

il sindaco
sig. Bruno Crippa

assessore
Urbanistica
Ing. Paolo Redelli

Ufficio di Piano
Comune
Antonella Ghezzi

Ing. Angelo Valacchi

UFF. di Piano e resp.
ed. Privata e Urbanistica
arch. Maurizio Corbetta

collaboratori
Stefano Rognoni

* elaborati modificati a seguito
dell'aggiornamento della normativa

Tutti i contenuti sono proprietà intellettuale del Comune di Missaglia e sono vietate le riproduzioni non autorizzate.